

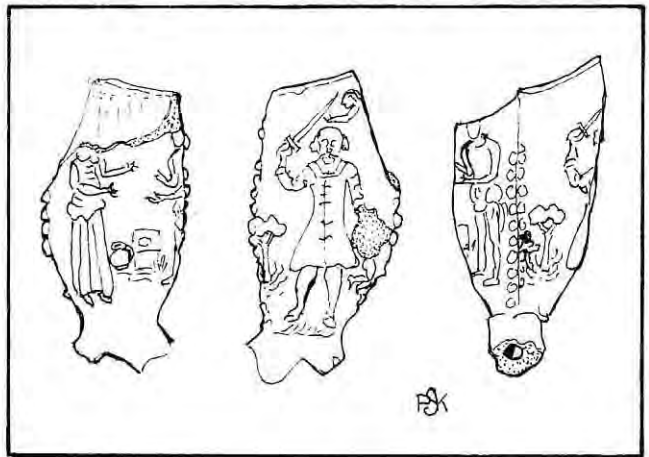
PIJPENMAKERS EN DE BIJBEL

door P.K.Smiesing

Het geloof speelde in het dagelijks leven van onze voorouders een belangrijker rol dan tegenwoordig. In de "Gouden Eeuw" kwam dit vooral in de beeldende kunst tot uiting. Ook op tegels en dagelijkse gebruiksvoorwerpen zoals schotels, tabaksdozen en tabakspijpen werden in die tijd bijbelse voorstellingen afgebeeld. Zelfs werden er door enkele Goudse pijpenmakers bijbelse figuren, zoals Job op de mesthoop, Koning David, Lam Gods en Jona als merk gekozen.

Zeldzaam zijn echter pijpekoppen met complete bijbelse voorstellingen. In Utrecht vond ik een bijna complete trechtervormige pijpekop met op beide zijden een bijbel tafereel (afb.1).

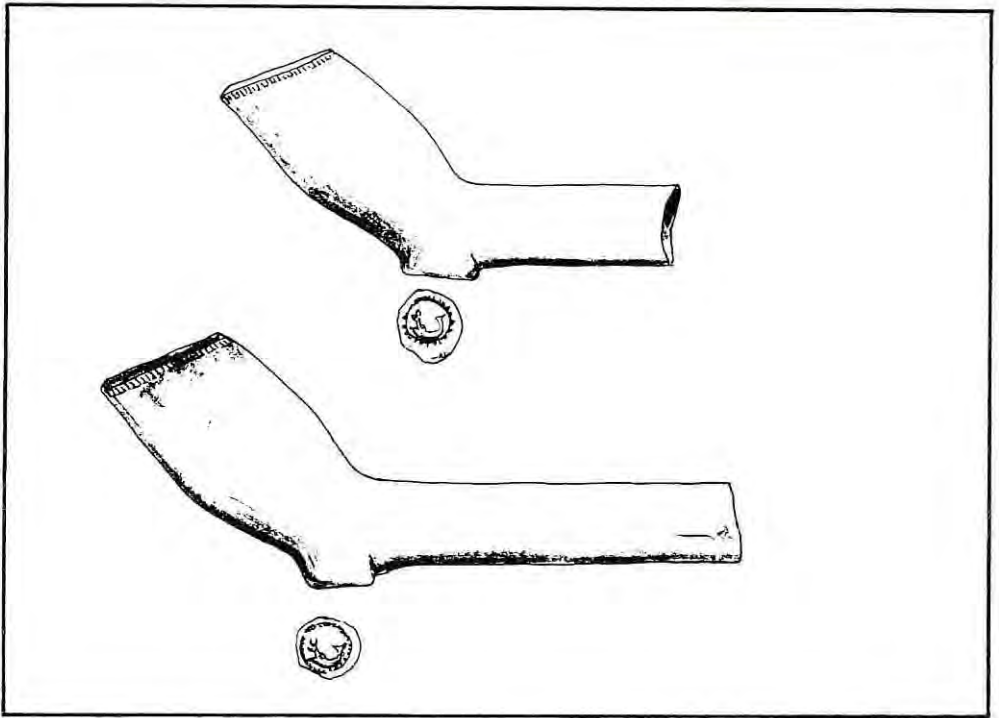
Op de uit ongeveer 1740 stammende pijpekop zien we op de rechterzijde Abraham die zijn zoon Izaäk wil offeren. Als hij op het punt staat zijn zoon te doden, wordt zijn mes (hier een zwaard) door een, nog net zichtbare, engel tegen gehouden. Linksonder zien we de kop van een ram met zijn horens verward in de strui-



afb.1.

ken, dat later door Abraham, in plaats van zijn zoon, geëfferd zal worden. Op de linkerzijde zien we twee figuren, waarvan de figuur rechts Abraham's trouwe knecht Eliëzer voorstelt. Hij is door zijn meester uitgezonden om een vrouw voor Izaäk te zoeken. Bij de waterput (midden) ontmoet hij de jonge, schone Rebekka (1). Naast de put is duidelijk de waterkruik zichtbaar. De naden van de kop zijn slordig met een fijne parelrand afgezet.

Omstreeks 1660 werkte er in Gouda een pijpenmaker, die de bijbelse figuur Jona op de hiel van zijn pijpen afdruckte (afb.2). Bekijken we deze minuscule figuren nauwkeurig (2) dan ontwaren we een vis met een mensenfiguur. Een vergrote foto van dit merk, hier schematisch op afb.3 getekend, geeft duidelijk een



afb. 2.

walvisachtig dier te zien. Uit de geopende muil ontspruit als het ware een mens. De horizontaal geplaatste staartvin en de onderkaak van de walvis sluit verwarring met een meermin of meerman nagenoeg uit. Raadplegen we het boek 'De Uithangteekens', dan vinden we op pag. 70 van het 2e deel het volgende over de beeltenis van Jonas: *"Soms tijds komt Jonas ten halve lijve uit den visch te voorschijn, soms tijds staat hij, gerokt en gehoed, met een stok in de hand, op zijn voeten, terwijl de visch hem nakijkt"* (3). Het eerste deel van deze beschrijving is duidelijk op het pijpenmakersmerk van toepassing.

Met dit Goudse merk uit de tweede helft van de 17e eeuw raken we echter weer betrokken in de strijd rond de Sir Walter Raleigh/Jonas-pijpen. Het gebruik van Jonas als pijpenmakersmerk versterkt de veronderstelling (4) dat men met de pijp (indien na 1650 vervaardigd) in de gedaante van een baardman, die door een monster wordt uitgespogen, de profeet Jona (Jonas) wordt bedoeld.

Jona werd door God uitgezonden naar de stad Ninevé. Hij begeeft zich echter per schip op weg naar Tarsis. Onderweg wordt Jona verantwoordelijk gesteld voor het noodweer dat het

scheepje teistert. Op verzoek van de profeet zelf wordt hij door de zeelieden in zee geworpen. Hier wordt Jona door een grote vis opgeslokt. Drie dagen en nachten verblijft hij in de buik van het monster totdat God de vis opdracht geeft de profeet op het droge uit te spuwen (1).



afb. 3.

NOTEN.

1. W.G. van der Hulst, De bijbelse geschiedenissen, 1939.
2. In mijn verzameling bevinden zich 5 pijpekoppen waarop dit merk in 3 versies wordt aangetroffen.
3. Mr. J. van Lennep en J. ter Gouw, De Uithangteekens, facsimile-uitgave, 1974.
4. J. van der Meulen, Sir Walter Raleigh en Elizabeth-pijpen? Pijpelogische Kring Nederland 5e jrg. nr.17, blz. 20-23, 1982

De tekeningen van afbeelding 2 zijn van de hand van Hans Brinkerink.

ADVERTENTIE

Te koop aangeboden: collectie kleipijpen, waaronder 17de eeuws (Jonas, barok), 18de eeuws en 19de eeuws (geheel versierd) materiaal, tevens opgegraven Gambier en Goedewaagen pijpen en complete pijpen uit het Westerwald en van Goedewaagen. Verder nog tabacologische literatuur, kwispedoors, een ijzeren pijp-vorm etc. etc.

H.R.Tupan, het Sticht 17, 9405 NS Assen. Tel: 05920 - 56522