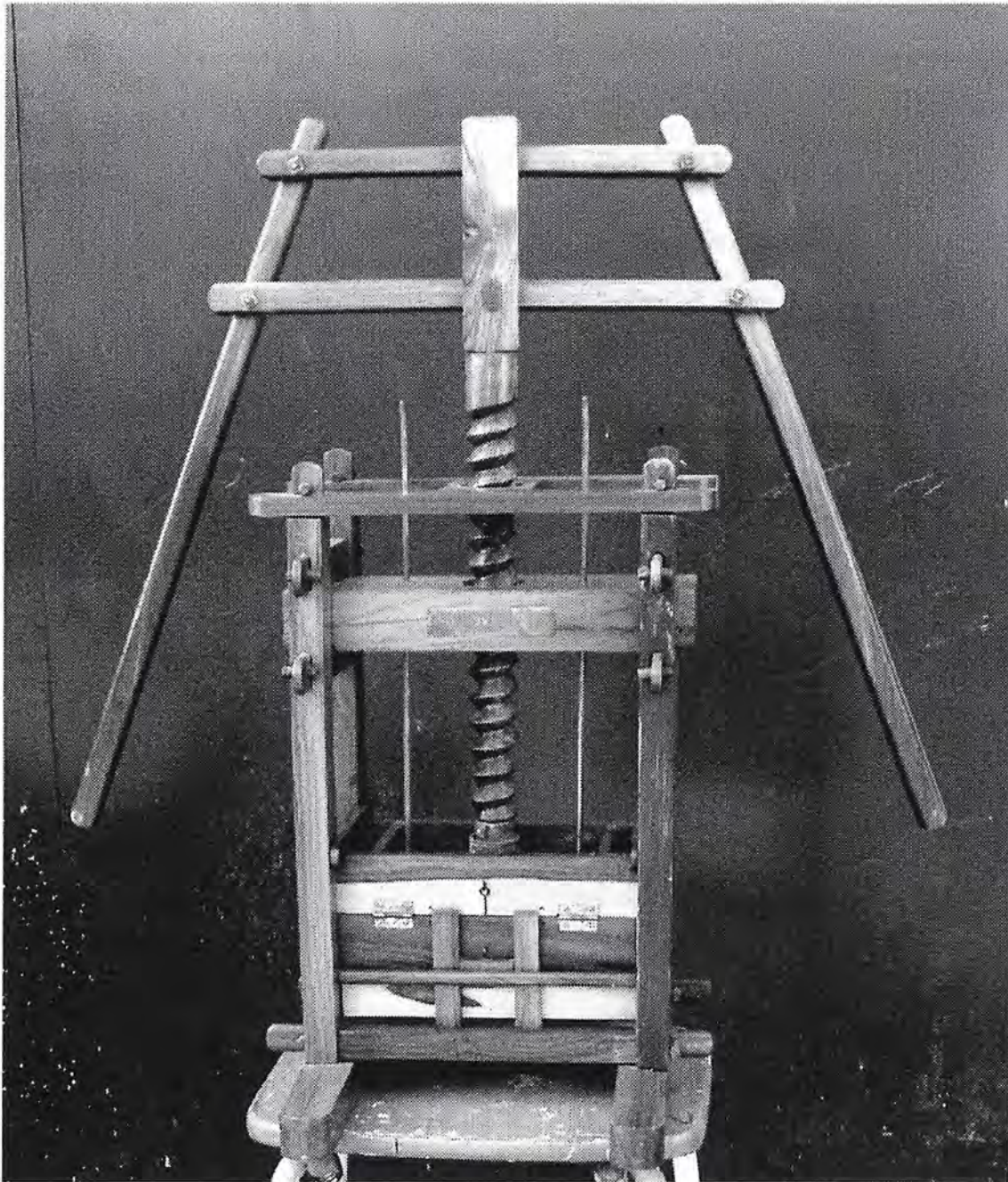


Uit de collectie van

Louis Bracco Gartner (sigmann@wanadoo.nl)

Op bijgaande foto staat een schaalmodel van een Braziliaanse tabakspers, als relatiegeschenk geschonken door de firma TABARAMA aan de heer K. Monster, voormalig algemeen directeur van de tabaksdivisie van de Deli Maatschappij en later een van de directeurs van Koch Scheltema B.V. te Rotterdam. Thans maakt de pers deel uit van de collectie van het Tabaks Historisch Museum te Delft.



Aan de Braziliaanse oostkust, ten noorden van Rio de Janeiro en ten zuiden van Recife, bevindt zich de stad San Salvador de Bahia. Het is de havenstad aan de Allerheiligenbaai, die in 1624 in de tijd van de West-Indische Compagnie (WIC) door Piet Hein met het schip de Delftshaven werd veroverd. Onder het gouverneurschap van Prins Johan Maurits, graaf van Nassau-Siegen, is het gebied van 1630 tot 1654 in Nederlands bezit geweest. In 1661 verkoopt de Republiek der Zeven Verenigde Provinciën Nederlanden haar Braziliaanse grondgebied aan Portugal.

De beste Braziliaanse tabak komt nog steeds uit Bahia met bekende soorten als Mata-Fina, Bahia-Sul en Bahia-Norte. Deze worden in grote hoeveelheden aangekocht door de Europese sigarenindustrie; vooral Duitsland is een grote afnemer. In de Nederlandse sigaar vormt Brazieltabak een belangrijke smaakmaker en er komen ook steeds meer volledige Brazielsigaren op de markt. De tabak uit de streek ten noorden van Bahia, rond de stad Arapiraca, dient als basis voor de donkere sigaret zoals de Gitanes en de Gauloises.

De tabakspers van Braziliaans tropisch hout heeft in het midden een houten kist waarin eerst jutedoek wordt gelegd, waarna deze wordt opgevuld met gefermenteerde tabak en dan wordt afgesloten met een zwaar houten deksel waarop de spil van de pers wordt neergelaten. Het voordeel van jute is dat door de ventilatie van het materiaal de gewenste nafermentatie kan plaatsvinden. Door twee medewerkers worden vervolgens de beide armen van de pers in lopende vaart rondgedraaid waardoor de tabak op het juiste volume en in de juiste vorm wordt samengeperst. Het jute kan vervolgens dichtgenaaid worden en met gecodeerde letters en cijfers, firmanaam, gewicht, soortnaam etc. gemerkt worden.

Tegenwoordig wordt vooral gebruikgemaakt van de hydraulische cilinderpers. Het proces van oogsten en fermentatie is in principe echter ongewijzigd gebleven.

Alle oude jaargangen nrs. 1 t/m 30 van het PKN blad zijn gedigitaliseerd. Bent u geïnteresseerd in één of meerdere artikelen of in de volledige jaargangen dan kunt u deze opvragen bij Jos Engelen. Voor een gering bedrag worden ze dan naar u gemaild. De artikelen zijn in Word formaat. De opbrengst komt ten goede aan de PKN-kas. Tevens is jaargang 1 t/m 30 op CD Rom te bestellen bij Jos Engelen (Gen. Pattonstraat 19, 6135CR Sittard) voor de prijs van €28,00.